

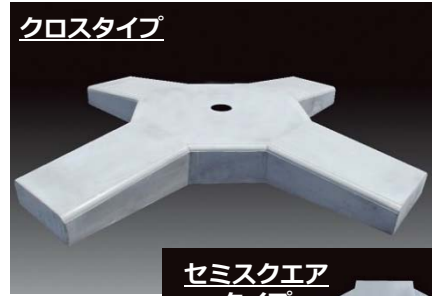
グラウンドアンカー工法用コンクリート製反力体

超高強度合成繊維補強コンクリートを用いた高耐久性受圧板

ESCON受圧板

NETIS登録番号
QS-170016-A

ARIC登録番号
1248



ESCON受圧板の特長

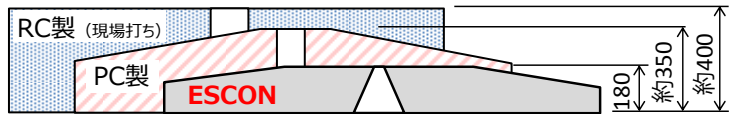
● 薄型・軽量

超高強度の**メリット**を活かし“重い・厚い”の課題を解決！

従来のPC製受圧板と比較して約40%の軽量化が可能のため、施工の省力化が実現できます。

従来工法との比較

(2.5mピッチセミスクエアタイプ450kNタイプ)



	従来工法		ESCON受圧板
	RC製 (現場打ち)	PC製	
厚さ	400mm	350mm	180mm
重量	約5.4t	約2.4t	約1.46t

● 高耐久

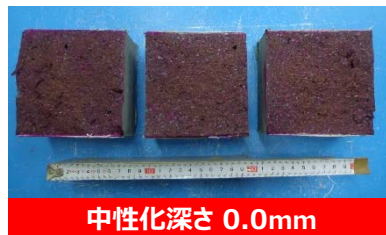
高耐久性の**メリット**を活かし法面の長寿命化を実現！

水、酸素、塩化物イオン等の劣化因子の侵入がほとんどなく耐久性に優れます。

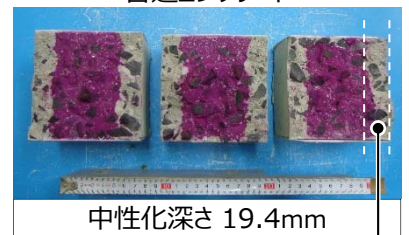
促進中性化試験 (52週) においても**中性化なし!**

ESCON

普通コンクリート



中性化深さ 0.0mm



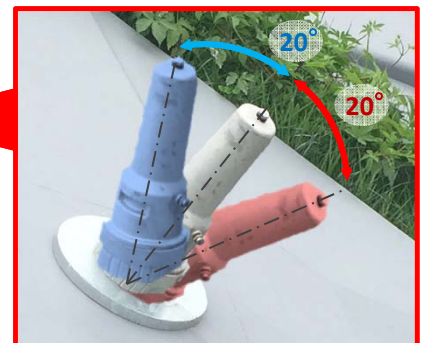
中性化深さ 19.4mm

中性化領域

● 高い適用性

大きな調整角度が**メリット**！設計・施工の自由度が向上！

ESCON受圧板と組み合わせるグラウンドアンカー工法に制約はなく全工法を自由に選択できます。



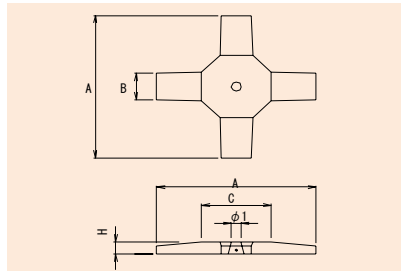
上下左右に**最大20°**の角度調整が可能！ (角度調整台座使用時)

ESCON受圧板の規格

【クロスタイプ】

タイプ 呼名	許容荷重 (kN)	受圧面積 (m ²)	A	B	C	H	φ1	φ2	重量 (kg)
			(mm)						
ESCON19C-230	230	1.74	1900	466	1026	150	150	214	641
ESCON24C-230	230	2.16	2350	452	1026	160	150	220	808
ESCON29C-230	230	2.61	2850	436	1026	170	150	225	989
ESCON19C-340	340	1.75	1900	468	1026	160	150	220	696
ESCON24C-340	340	2.17	2350	454	1026	170	150	225	894
ESCON29C-340	340	2.62	2850	438	1026	180	150	230	1076
ESCON19C-450	450	1.75	1900	470	1026	170	150	225	758
ESCON24C-450	450	2.17	2350	456	1026	180	150	230	963
ESCON29C-450	450	2.63	2850	440	1026	190	150	236	1168
ESCON19C-600	600	1.75	1900	466	1026	220	195	276	979
ESCON24C-600	600	2.17	2350	452	1026	230	195	280	1211
ESCON29C-600	600	2.62	2850	437	1026	240	195	284	1469
ESCON19C-800	800	1.76	1900	471	1026	250	195	289	1120
ESCON24C-800	800	2.18	2350	457	1026	255	195	291	1362
ESCON29C-800	800	2.63	2850	440	1026	260	195	293	1643

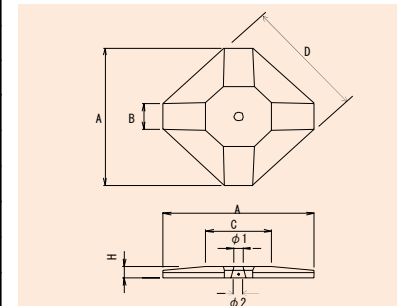
クロスタイプ



【セミスクエアタイプ】

タイプ 呼名	許容荷重 (kN)	受圧面積 (m ²)	A	B	C	D	H	φ1	φ2	重量 (kg)
			(mm)							
ESCON19SS-230	230	2.57	1900	473	1026	1678	150	150	214	850
ESCON24SS-230	230	3.70	2350	457	1026	1985	160	150	220	1194
ESCON29SS-230	230	5.18	2850	440	1026	2326	170	150	225	1627
ESCON19SS-340	340	2.57	1900	473	1026	1678	160	150	220	936
ESCON24SS-340	340	3.70	2350	457	1026	1985	170	150	225	1312
ESCON29SS-340	340	5.18	2850	440	1026	2326	180	150	230	1796
ESCON19SS-450	450	2.57	1900	473	1026	1678	170	150	225	1040
ESCON24SS-450	450	3.70	2350	457	1026	1985	180	150	230	1459
ESCON29SS-450	450	5.18	2850	440	1026	2326	190	150	236	1963
ESCON19SS-600	600	2.57	1900	473	1026	1678	220	195	276	1259
ESCON24SS-600	600	3.70	2350	457	1026	1985	230	195	280	1733
ESCON29SS-600	600	5.18	2850	440	1026	2326	240	195	284	2334
ESCON19SS-800	800	2.57	1900	473	1026	1678	250	195	289	1464
ESCON24SS-800	800	3.70	2350	457	1026	1985	255	195	291	1983
ESCON29SS-800	800	5.18	2850	440	1026	2326	260	195	293	2620

セミスクエア
タイプ



SEC 株式会社 **エスイー**

ESCON販売部 〒160-0023 東京都新宿区西新宿8-11-1 日東星野ビル7F TEL:03-5338-3242 FAX:03-5338-3250

ESCON技術開発部 〒163-1343 東京都新宿区西新宿6-5-1 新宿アイランドタワー43F TEL:03-3340-5564 FAX:03-3340-5345

● 当社の詳しい情報はインターネットでご覧いただけます。 URL <http://www.se-corp.com/service/escon.html>